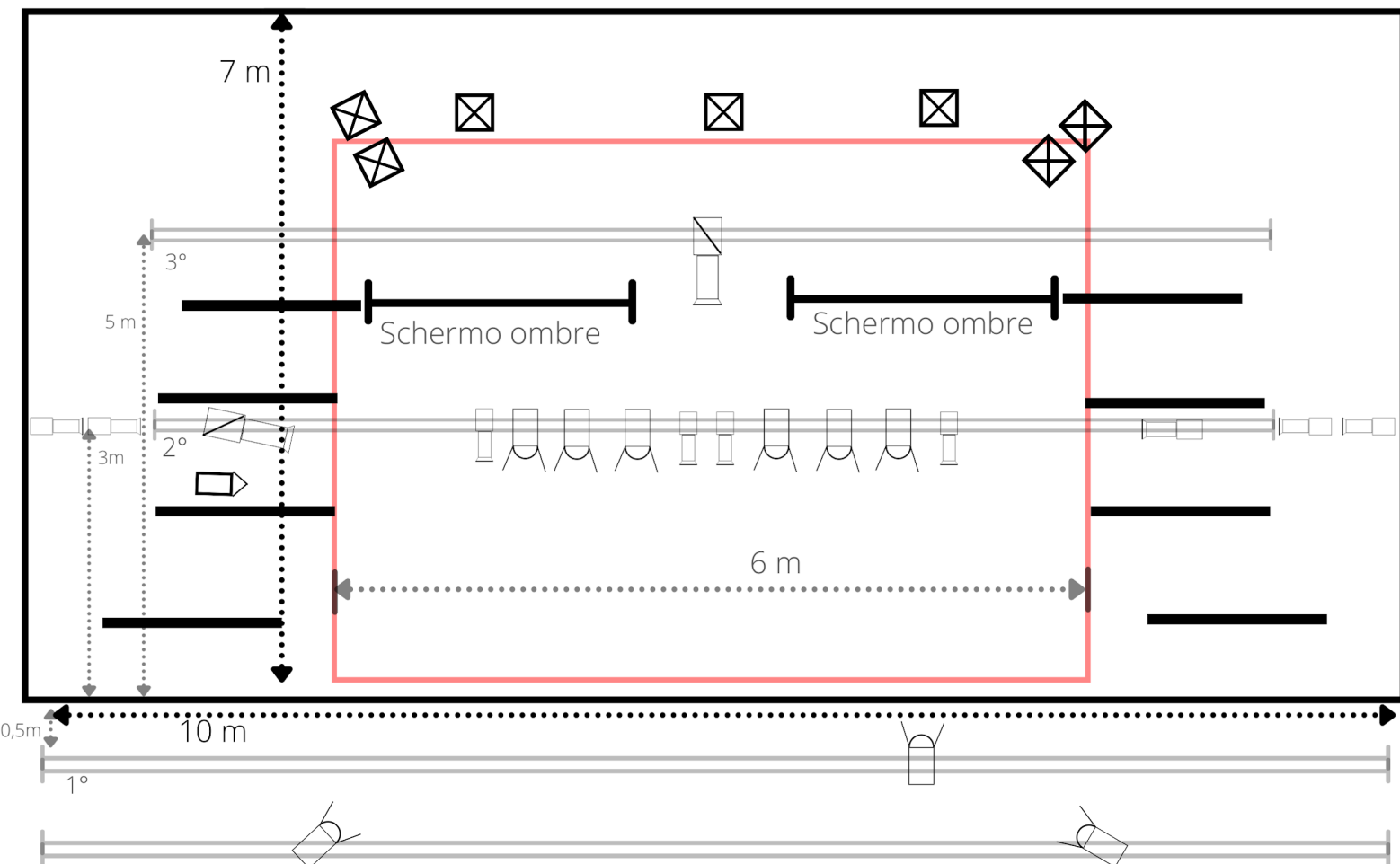


Caro Lupo

Drogheria Rebelot

Scheda Tecnica



Legenda

- Sagomatore 650w ottica 50° (9 a carico della compagnia)
- Sagomatore ETC 525w ottica 50° (2 a carico della compagnia)
- PC 1000w (9 a carico del teatro, con bandiere e p.g.)
- Luce d'ombra (7 a carico della compagnia)
- Macchina della nebbia (a carico della compagnia)

SPAZIO MINIMO: minimo 10 m di larghezza da muro a muro, 6 m da quinta a quinta e 7 metri di profondità minima (in rosso il nostro tappeto 6x6m), necessità di quadratura nera come segnato in pianta e graticcia, in particolare si richiede la presenza di una americana a metà palco come segnato nella scheda (2° americana), e la possibilità di un attacco centrale più arretrato (3° americana). La 1° americana serve per uno speciale singolo, mentre fuori palco i due pc esterni servono esclusivamente per un piazzato su proscenio per gli applausi. Necessità di una scala per puntamenti su palco (a carico del teatro).

NOTE FONDAMENTALI: buio completo della sala, nessuna luce di servizio su palco accesa durante lo spettacolo. Necessità di gelatinare blu eventuali luci di emergenza. Possibilità di avvitare su palco. Viene fatto uso di una macchina della nebbia (no fiamma libera).

Si consiglia la visione frontale del pubblico e di limitare la visione dai posti molto laterali (ad esempio i palchetti più laterali e le barcacce).

LUCI A CARICO DEL TEATRO:

carico minimo 18KW

dimmer 24 ch, 2Kw minimo per ch

9 pc 1000w con bandiera e p.g.

cavi e prolunghe cee

2 calzini verdi

LUCI A CARICO DELLA COMPAGNIA:

9 sagomatori 650w ottica 50° con bandiere francesi

7 luci d'ombra 250w

2 Sagomatori ETC 525w ottica 50°

1 Macchina della nebbia

consolle luci 24/48 ch

2 stativi per tagli di luce

AUDIO A CARICO DEL TEATRO:

Impianto audio proporzionato alla sala, 2 casse audio + spia su palco.

2 radiomicrofoni gelato

Mixer audio con ingresso minijack per computer (il computer è a carico della compagnia).

Tempo montaggio 8 ore

Tempo smontaggio 2 ore

Durata spettacolo: 53 minuti

Referente Tecnico

Andrea Lopez Nunes - 3386565501 - andrea.lpx@gmail.com